



Record your model number:
Noter le numéro de modèle:
Anoto su número de modelo: _____

Follow all local plumbing and building codes.

1A. 5/8" Socket

2A. Use a 5/8" socket to tighten the nut into the overflow elbow.

3A. Mount the cover to the shaft and securely tighten the setscrew with the 2.5 mm hex wrench (provided).

6A. Thread the stopper into the flange until seated. **Do not overtighten!**

Need help? Contact our Customer Care Center.

• USA/Canada: 1-800-4KOHLER (1-800-456-4537)

• Mexico: 001-800-456-4537

• **For service parts information**, visit kohler.com/serviceparts.

• **For care and cleaning information**, visit kohler.com/clean.

• **Patents:** kohlercompany.com/patents

This product is covered under the KOHLER® **One-Year Limited Warranty**, found at kohler.com/warranty. For a hardcopy of warranty terms, contact the Customer Care Center.

Respecter tous les codes de plomberie et de bâtiment locaux.

1A. Douille 5/8 po

2A. Utiliser une douille de 5/8 po pour serrer l'écrou dans le coude du trop-plein.

3A. Monter le couvercle sur l'arbre et serrer solidement la vis d'arrêt avec une clé hexagonale de 2,5 mm (fournie).

6A. Enfiler le bouchon dans la bride jusqu'à ce qu'il soit assis. **Ne pas trop serrer!**

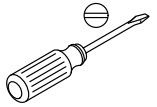
Besoin d'aide? Appeler notre centre de services à la clientèle.

• USA/Canada : 1-800-4KOHLER (1-800-456-4537)

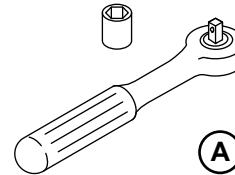
• Mexique : 001-800-456-4537

• **Pour tout renseignement sur les pièces de rechange**, visiter le site kohler.com/serviceparts.

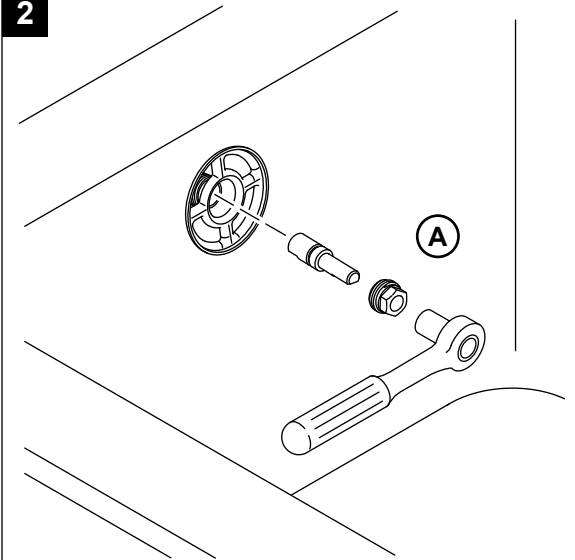
• **Pour des renseignements sur l'entretien et le nettoyage**, visiter le site kohler.com/clean.



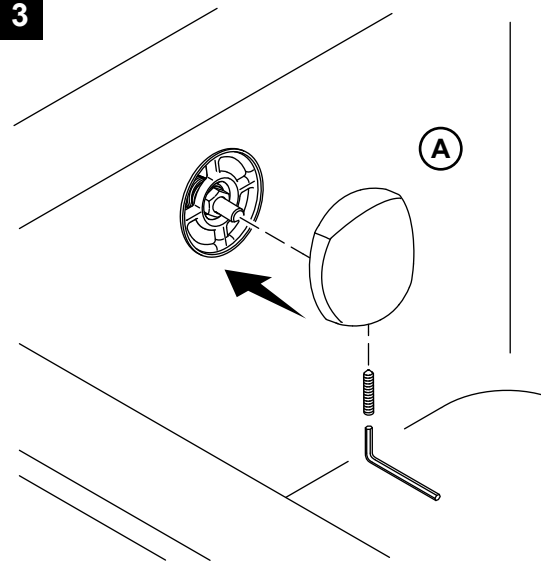
1



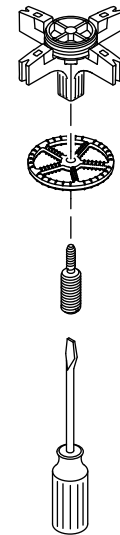
2



3



4



- Brevets : kohlercompany.com/patents

Ce produit est couvert sous la **Garantie limitée d'un an KOHLER®**, fournie sur le site kohler.com/warranty. Pour obtenir une copie imprimée des termes de la garantie, s'adresser au centre de service à la clientèle.

Cumpla todos los códigos locales de plomería y construcción.

1A. Dado de 5/8 pulg

2A. Con un dado de 5/8 pulg enrosque la tuerca en el codo del rebosadero.

3A. Instale la cubierta al vástago, y apriete bien el tornillo de fijación con una llave hexagonal de 2,5 mm (se incluye).

6A. Enrosque el obturador en la brida hasta que asiente. **¡No apriete demasiado!**

¿Necesita ayuda? Comuníquese con nuestro Centro de Atención al Cliente.

- EE.UU./Canadá: 1-800-4KOHLER (1-800-456-4537)

- México: 001-800-456-4537

- Para consultar información sobre piezas de repuesto, visite kohler.com/serviceparts.

- Para consultar información de cuidado y limpieza, visite kohler.com/clean.

- Patentes: kohlercompany.com/patents

A este producto lo cubre la **Garantía limitada de un año de KOHLER®**, que puede consultarse en kohler.com/warranty. Solicite una copia en papel de los términos de la garantía al Centro de Atención al Cliente.

